

PT-300空压机压力变送器

图样



PT-300

产品概述

PT-300 系列电子式压力变送器是我公司新开发的一款专用在致冷、空调设备及空气压缩机上的产品，这款产品完全依照其应用领域的要求设计制作而成，外形小巧，安装使用方便。压力传感元件多元化，产品良好的电气性能及长期稳定性使它成为同类行业中的理想选择，并可替代多种同类进口产品，如阿特拉斯（Atlas），MSI，HUBA 压力变送器等。我们可以按照客户的要求来设计产品的外形，且有多种不同的压力范围可供选择，可按要求进行OEM 贴牌制作。

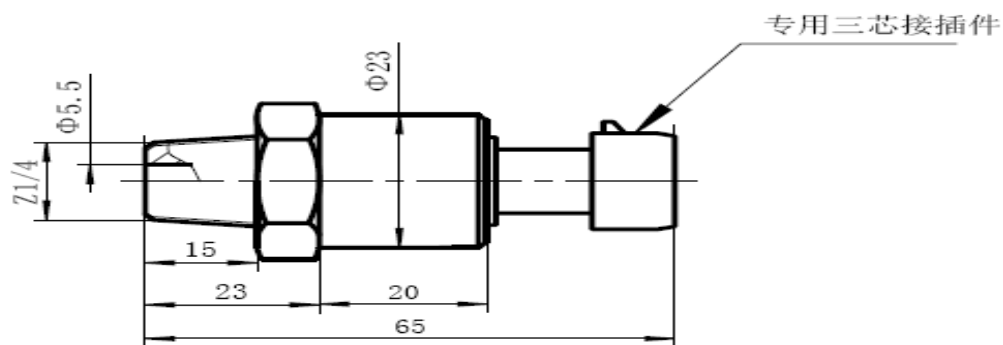
主要特点

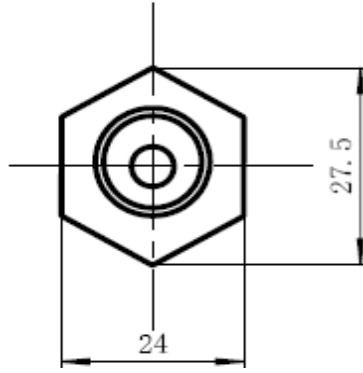
- 外形小巧，美观，且易于安装；
- 设计紧凑，可直接安装在压力测试点；
- 可选择多种压力传感元件；
- 良好的线性及长期稳定性；
- 使用寿命持久；
- 可根据客户要求，进行OEM 订做。

技术参数

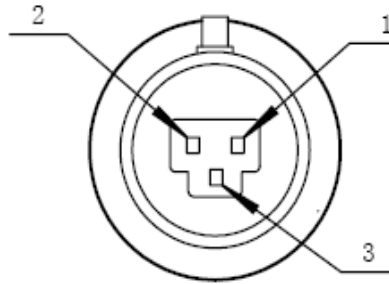
- 量程：-0.1Mpa~0Mpa~200Mpa
- 综合精度：±0.5%FS
- 输出信号：0.5~4.5VDC, 1~5 VDC, 4~20mA 可选择
- 供电电压：5VDC, 24VDC (10~36VDC)
- 工作温度：-40℃~125℃ (104°F~257°F)
- 过载压力：1.5×FSO
- 温度漂移：±0.02%/℃
- 电气连接：Packard#12065287 端子可选择
- 过程连接：G1/4, 1/8-27NPT, 7/16-20UNF 客户定制

外形尺寸





电气连接



电气接线图

输出类型	4-20mA (两线制)		0-5V, 0.5-4.5V (三线制)	
接线方式	1	电源 + (红色)	1	电源 + (红色)
	2	信号 + (黑色)	2	信号 + (蓝色)
	3	空脚	3	电源-/信号- (蓝色)
备注：以上为标准接线，可按客户要求焊线。				